

Решение о согласовании № _____
от " ____ " _____ года

(подпись)

М. П.

ПАСПОРТ ФАСАДОВ

Адрес здания, строения, сооружения: г. Екатеринбург, ул. Евгения Савкова, 7

Год постройки: 2014 год

Автор архитектурного проекта: АО "Корпорация "Атомстройкомплекс"

Лицо ответственное за эксплуатацию: ООО "УЖК "Территория - Запад"

Паспорт выполнен: архитектор Абрамова М.А.

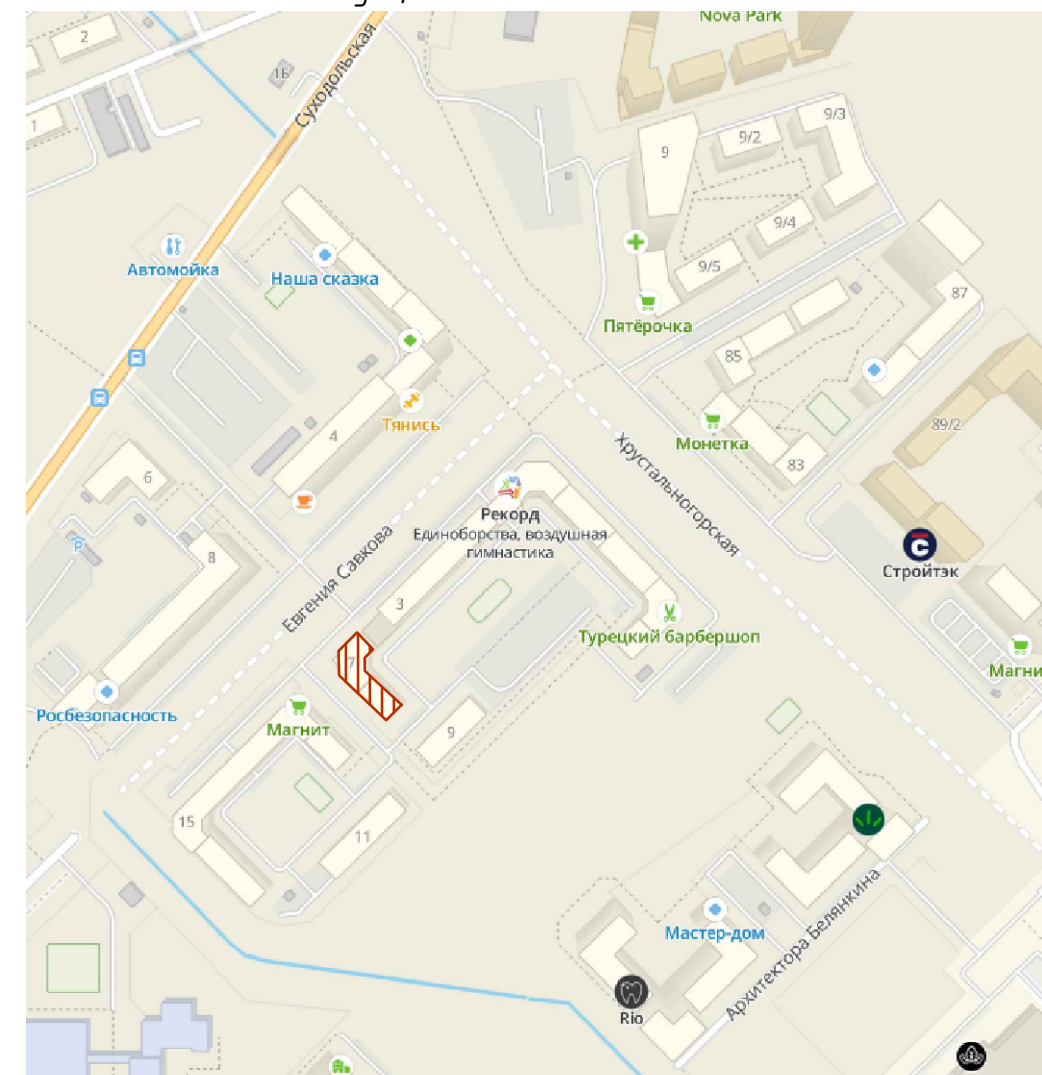
Паспорт фасадов составлен по состоянию

на 18.10.2023 г.

Актуализирован " ____ " _____ г.

Содержание альбома		
Лист	Наименование	Примечание
1.1-1.3	Общие данные. Ситуационный план. Пояснительная записка	
2	Материалы фотофиксации. Фасады торцевые. Фасады торцевые Фасад по ул. Е. Савкова	
3	Материалы фотофиксации. Фасад торцевой со стороны ж/д №9 по ул. Е. Савкова	
4	Материалы фотофиксации. Фасад дворовой	
5	Схема разверток фасадов с обозначением архитектурных элементов и элементов фасада. Фасад по ул. Е. Савкова. Фасад торцевой со стороны ж/д №9 по ул. Е. Савкова.	
6	Схема разверток фасадов с обозначением архитектурных элементов и элементов фасада. Фасад торцевой со стороны ж/д №15 по ул. Е. Савкова	
7	Схема разверток фасадов с обозначением архитектурных элементов и элементов фасада. Фасад дворовой	
8	Колористическое решение фасадов (схемы с указанием цветов по колеровочной палитре). Ведомость отделочных материалов. Фасад по ул. Е. Савкова. Фасад торцевой со стороны ж/д №9 по ул. Е. Савкова.	
9	Колористическое решение фасадов (схемы с указанием цветов по колеровочной палитре). Ведомость отделочных материалов. Фасад торцевой со стороны ж/д №15 по ул. Е. Савкова	
10	Колористическое решение фасадов (схемы с указанием цветов по колеровочной палитре). Ведомость отделочных материалов. Фасад дворовой	
11	Схема архитектурно-художественной подсветки с указанием типов осветительных приборов. Фасад по ул. Е. Савкова. Фасад торцевой со стороны ж/д №9 по ул. Е. Савкова.	
12	Схема архитектурно-художественной подсветки с указанием типов осветительных приборов. Фасад торцевой со стороны ж/д №15 по ул. Е. Савкова	
13	Схема архитектурно-художественной подсветки с указанием типов осветительных приборов. Фасад дворовой	
14	Схема размещения дополнительного оборудования, дополнительных элементов и устройств. Фасад по ул. Е. Савкова. Фасад торцевой со стороны ж/д №9 по ул. Е. Савкова.	
15	Схема размещения дополнительного оборудования, дополнительных элементов и устройств. Фасад торцевой со стороны ж/д №15 по ул. Е. Савкова	
16	Схема размещения дополнительного оборудования, дополнительных элементов и устройств. Фасад дворовой	
17	Перечень дополнительного оборудования	
18	Сведения о корректировке паспорта	

Ситуационный план 1:2000



Здание по адресу: г. Екатеринбург, ул. Евгения Савкова, д. 7

Пояснительная записка

Паспорт цветового решения здания по адресу: ул. Евгения Савкова, д. 7 в Академическом районе города Екатеринбурга разработан на основании:

- задания Заказчика
- "Положения о порядке предоставления решения о согласовании архитектурно-градостроительного облика существующего здания, строения, сооружения расположенного на территории муниципального образования "город Екатеринбург" утвержденных Постановлением Администрации города Екатеринбурга от 09.11.2015 №3198.

Цветовое решение фасадов принято с учетом особенности окружающей застройки и сохранением архитектурно-художественного облика здания.

В соответствии с разработанным паспортом фасадов планируется размещения настенных вывесок и оборудования.

Принятые в паспорте фасадов решения, соответствуют требованиям экологических, санитарно-гигиенических, противопожарных, и других норм, действующих на территории Российской Федерации и обеспечивают безопасную для жизни и здоровья людей эксплуатацию объекта.

Предусмотренные паспортом решения не затрагивают конструктивные и другие характеристики надежности и безопасности здания. Несущие способности конструкций не нарушены.

						004.09-23-ПФ				
						Паспорт фасадов здания ул. Евгения Савкова, д. 7 в г. Екатеринбург				
Изм.	Кол.уч	Лист	И док.	Подпись	Дата					
						Общие данные		Стадия	Лист	Листов
									1	
Нормокон.	Новиков				10.23	Содержание альбома (начало)			ИП Абрамова М.А.	
Проверил	Кувин				10.23	Ситуационный план.				
Разработ.	Абрамова				10.23	Пояснительная записка				

Фасад торцевой со стороны ж/д №15 по ул. Е. Савкова



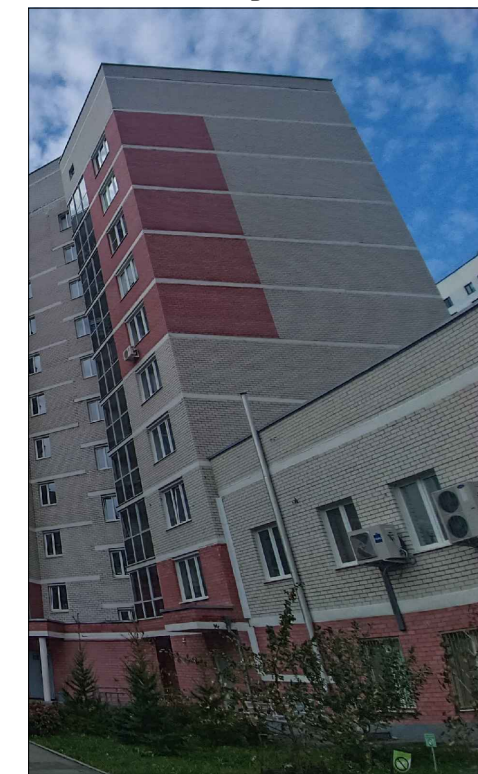
Фасад по ул. Е. Савкова



Фасад угловой со стороны ул. Е. Савкова



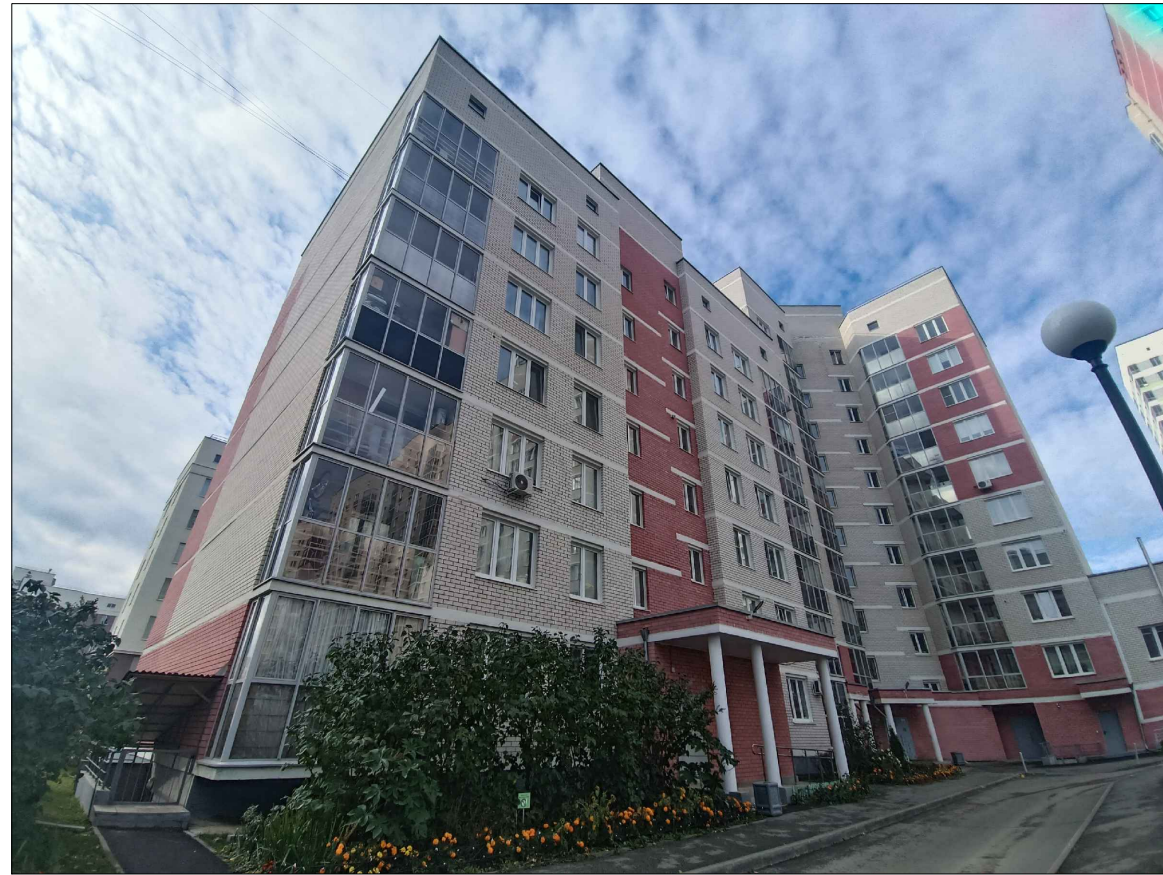
Фасад торцевой со стороны ж/д №5 по ул. Е. Савкова



						004.09-23-ПФ			
						Паспорт фасадов здания ул. Евгения Савкова, д. 7 в г. Екатеринбург			
Изм.	Кол.уч	Лист	И док.	Подпись	Дата	Материалы фотофиксации существующего состояния фасадов	Стадия	Лист	Листов
								2	
	Нормокон.	Новиков		<i>[Signature]</i>	10.23	фасады торцевые Фасад по ул. Е. Савкова	ИП Абрамова М.А.		
	Проверил	Кувин		<i>[Signature]</i>	10.23				
	Разработ.	Абрамова		<i>[Signature]</i>	10.23				

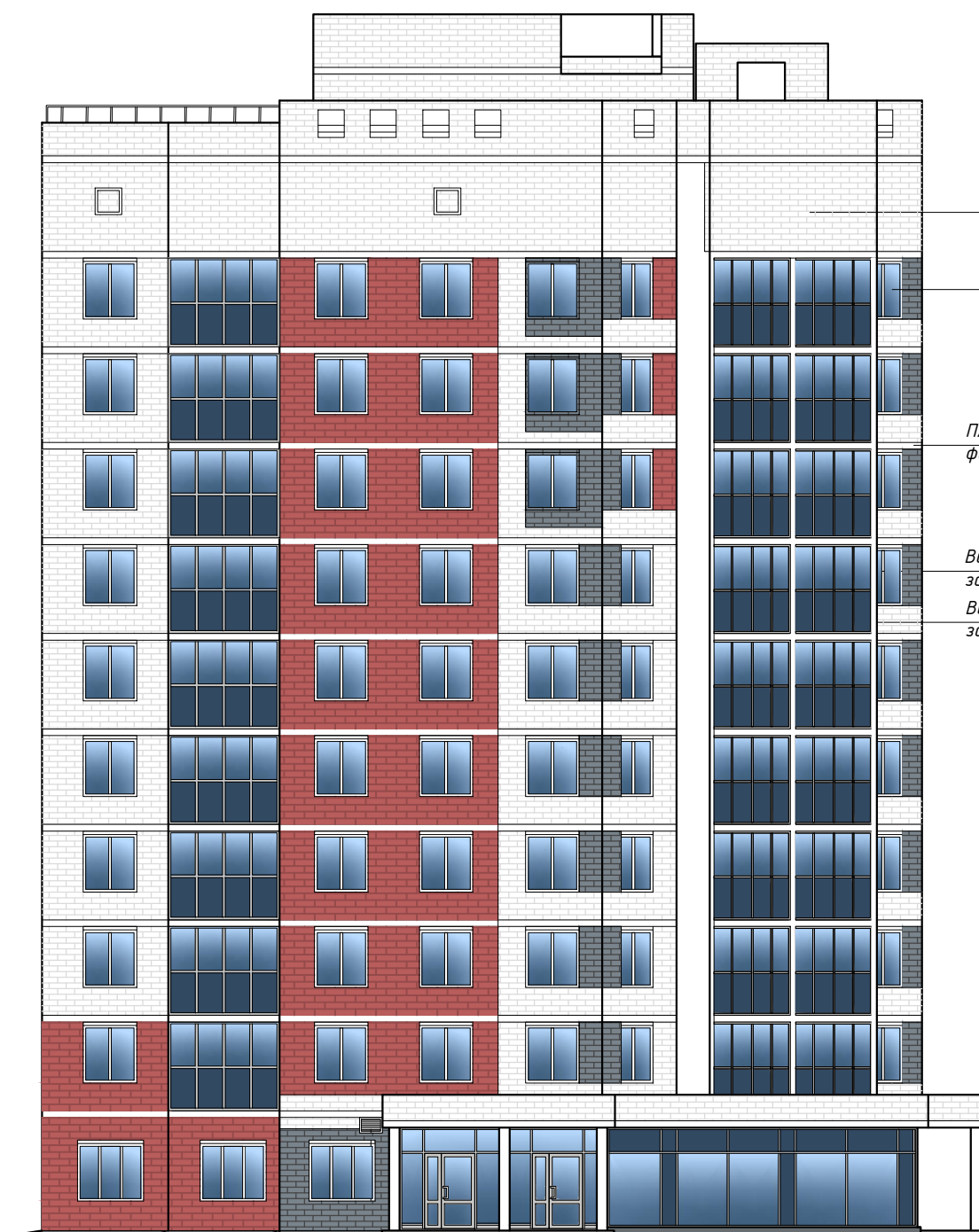


						004.09-23-ПФ			
						Паспорт фасадов здания ул. Евгения Савкова, д. 7 в г. Екатеринбург			
Изм.	Кол.уч	Лист	№ док.	Подпись	Дата	Материалы фотофиксации существующего состояния фасадов	Стадия	Лист	Листов
								3	
Нормокон.	Новиков			<i>И. Новиков</i>	10.23	Фасад торцевой со стороны ж/д №9 по ул. Е. Савкова	ИП Абрамова М.А.		
Проверил	Кувин			<i>И. Кувин</i>	10.23				
Разработ.	Абрамова			<i>И. Абрамова</i>	10.23				



						004.09-23-ПФ			
						Паспорт фасадов здания ул. Евгения Савкова, д. 7 в г. Екатеринбург			
Изм.	Кол.уч	Лист	№ док.	Подпись	Дата	Материалы фотофиксации существующего состояния фасадов	Стадия	Лист	Листов
								4	
						Фасад дворовой	ИП Абрамова М.А.		
	Нормокон.	Новиков		<i>И.Новиков</i>	10.23				
	Проверил	Кувин		<i>И.Кувин</i>	10.23				
	Разработ.	Абрамова		<i>И.Абрамова</i>	10.23				

Фасад по ул. Е. Савкова М 1:200



Цоколь-фасадная штукатурка

Решетка-металл, окраска

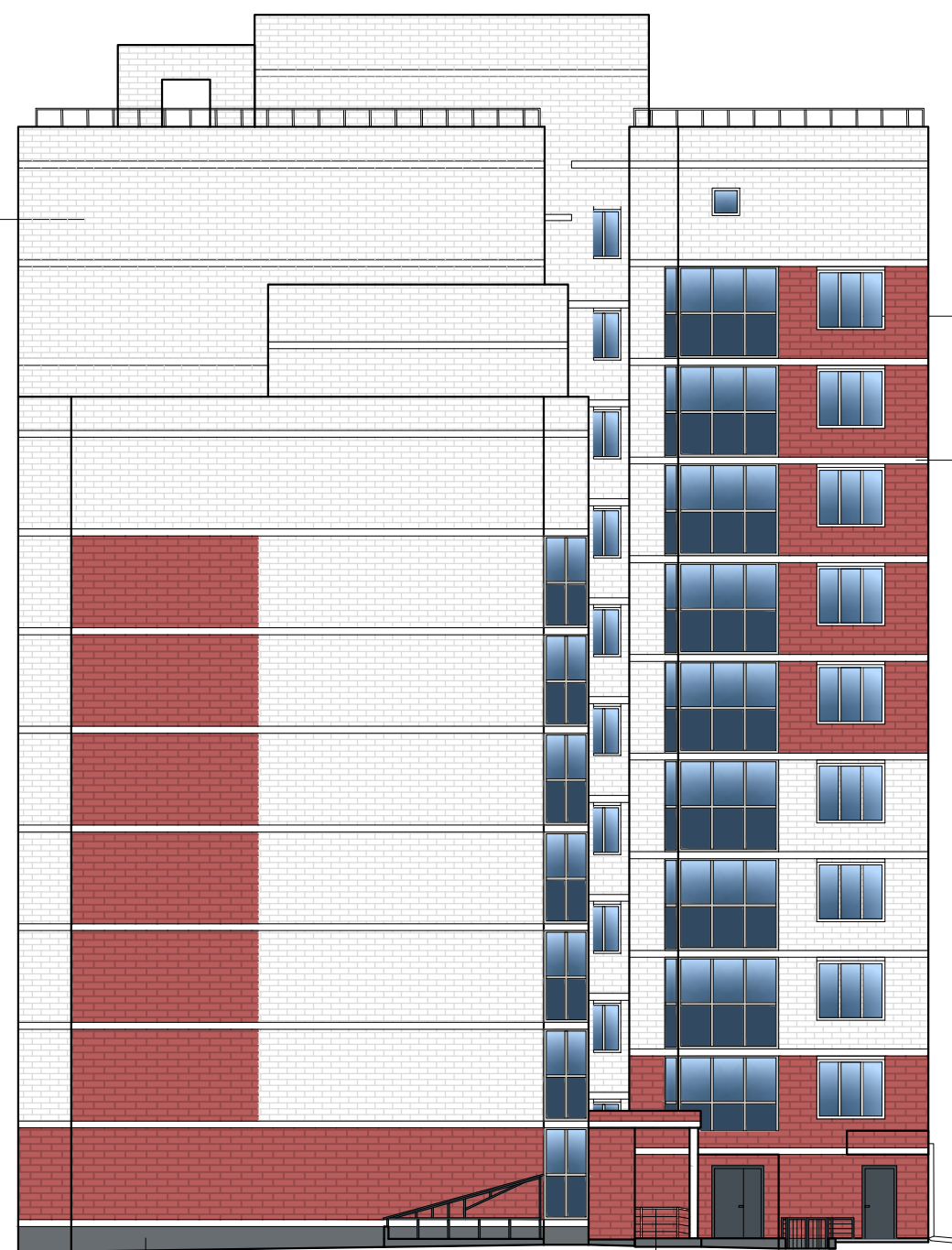
Кирпичная кладка

Окно-рама ПВХ, заполнение прозрачным стеклом

Плита перекрытия- фасадная штукатурка

Витраж лоджии-рама теплый алюминий, заполнение прозрачным стеклом
Витраж лоджии-рама теплый алюминий, заполнение тонированным стеклом

Фасад торцевой со стороны ж/д №9 по ул. Е. Савкова М 1:200



Цоколь-фасадная штукатурка

Ограждение-металл, хром. покрытие

Ограждение-металл, окраска

Окно-рама ПВХ, заполнение прозрачным стеклом

Плита перекрытия- фасадная штукатурка

						004.09-23-ПФ			
						Паспорт фасадов здания ул. Евгения Савкова, д. 7 в г. Екатеринбург			
Изм.	Кол.уч	Лист	№ док.	Подпись	Дата	Схема разверток фасадов с обозначением архитектурных элементов и элементов фасада	Стадия	Лист	Листов
								5	
Нормокон.	Новиков			<i>Новиков</i>	10.23	Фасад по ул. Е. Савкова М 1:200 Фасад торцевой со стороны ж/д №9 по ул. Е. Савкова М 1:200	ИП Абрамова М.А.		
Проверил	Кувин			<i>Кувин</i>	10.23				
Разработ.	Абрамова			<i>Абрамова</i>	10.23				



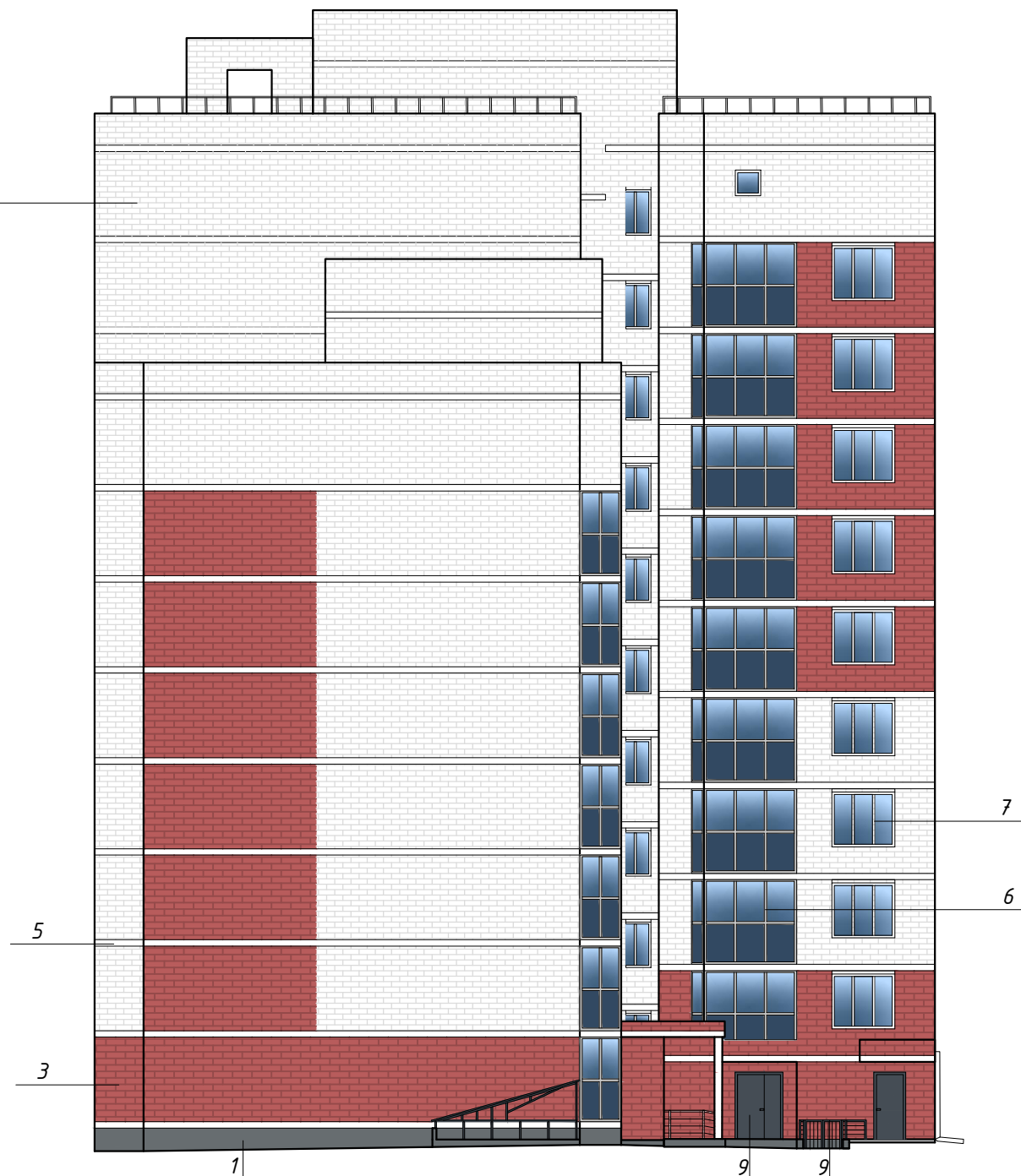
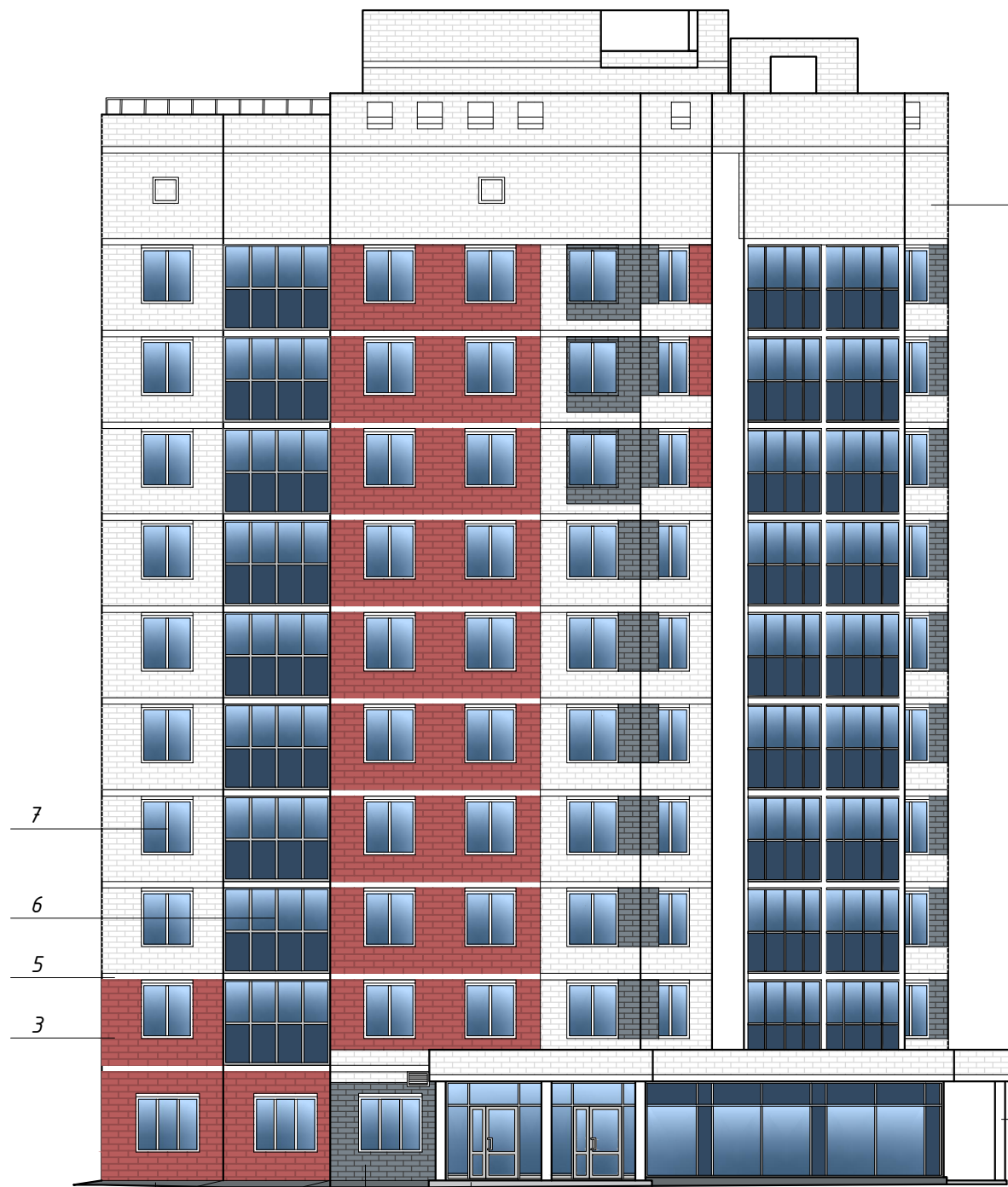
						004.09-23-ПФ			
						Паспорт фасадов здания ул. Евгения Савкова, д. 7 в г. Екатеринбург			
Изм.	Кол.уч	Лист	№ док.	Подпись	Дата	Схема разверток фасадов с обозначением архитектурных элементов и элементов фасада	Стадия	Лист	Листов
								6	
Нормокон.	Новиков			<i>Новиков</i>	10.23	Фасад торцевой со стороны ж/д №15 по ул. Е. Савкова М 1:200	ИП Абрамова М.А.		
Проверил	Кувин			<i>Кувин</i>	10.23				
Разработ.	Абрамова			<i>Абрамова</i>	10.23				



						004.09-23-ПФ			
						Паспорт фасадов здания ул. Евгения Савкова, д. 7 в г. Екатеринбург			
Изм.	Кол.уч	Лист	№ док.	Подпись	Дата	Схема разверток фасадов с обозначением архитектурных элементов и элементов фасада	Стадия	Лист	Листов
								7	
Нормокон.	Новиков			<i>И.Новиков</i>	10.23	Фасад дворовой М 1:200	ИП Абрамова М.А.		
Проверил	Кувин			<i>К.Кувин</i>	10.23				
Разработ.	Абрамова			<i>М.Абрамова</i>	10.23				

Фасад по ул. Е. Савкова М 1:200

Фасад торцевой со стороны ж/д №9 по ул. Е. Савкова М 1:200



ВЕДОМОСТЬ ОТДЕЛОЧНЫХ МАТЕРИАЛОВ

№ п/п	Элемент фасада	Эталон цвета	Вид отделки, материал	Индекс по цветовой палитре: RAL, NCS
1	Цоколь		Фасадная штукатурка	Tikkurila Symphony V498
2	Поле стен		Облицовочный кирпич	Цвет белый
3	Поле стен		Облицовочный кирпич	Цвет красный
4	Поле стен		Облицовочный кирпич	Цвет серый
5	Колонны входной группы в подъезд Торцы плит перекрытия, балки		Фасадная штукатурка	Tikkurila Symphony M503
6	Рамы лоджий, рамы входных дверей		Теплый алюминий	RAL Classic 7047
7	Рамы окон		ПВХ	RAL Classic 9003
8	Ступени		Плитка гранит	цвет серый
9	Входные двери, ограждения		Металл, окраска	RAL Classic 5008

Изм.	Кол.уч	Лист	№ док.	Подпись	Дата

004.09-23-ПФ

Паспорт фасадов здания ул. Евгения Савкова, д. 7 в г. Екатеринбург

Колористическое решение фасадов (схемы с указанием цветов по колеровочной палитре). Ведомость отделочных материалов.

Стадия Лист Листов

8

Фасад по ул. Е. Савкова М 1:200
Фасад торцевой со стороны ж/д №9 по ул. Е. Савкова М 1:200

ИП Абрамова М.А.



ВЕДОМОСТЬ ОТДЕЛОЧНЫХ МАТЕРИАЛОВ

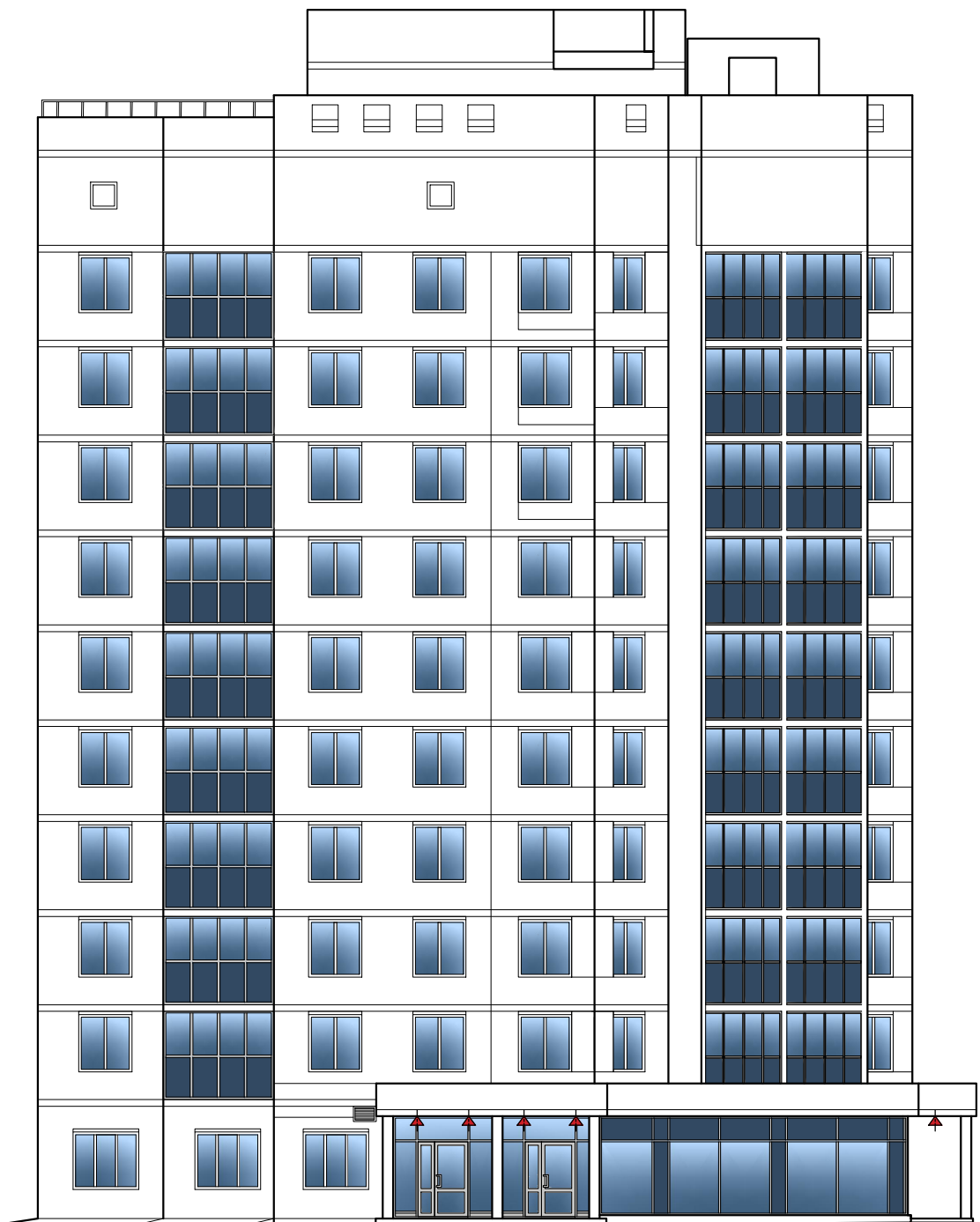
№ п/п	Элемент фасада	Эталон цвета	Вид отделки, материал	Индекс по цветовой палитре: RAL, NCS										
1	Цоколь		Фасадная штукатурка	Tikkurila Symphony V498							004.09-23-ПФ			
2	Поле стен		Облицовочный кирпич	Цвет белый										
3	Поле стен		Облицовочный кирпич	Цвет красный										
4	Поле стен		Облицовочный кирпич	Цвет серый										
5	Колонны входной группы в подъезд Торцы плит перекрытия, балки		Фасадная штукатурка	Tikkurila Symphony M503	Изм.	Кол.уч	Лист	№ док.	Подпись	Дата	Паспорт фасадов здания ул. Евгения Савкова, д. 7 в г. Екатеринбург			
6	Рамы лоджий, рамы входных дверей		Теплый алюминий	RAL Classic 7047							Колористическое решение фасадов (схемы с указанием цветов по колеровочной палитре). Ведомость отделочных материалов.	Стадия	Лист	Листов
7	Рамы окон		ПВХ	RAL Classic 9003								9		
8	Ступени		Плитка гранит	цвет серый	Нормокон.	Новиков				10.23	Фасад торцевой со стороны ж/д №15 по ул. Е. Савкова М 1:200	ИП Абрамова М.А.		
9	Входные двери, ограждения		Металл, окраска	RAL Classic 5008	Проверил	Кувин				10.23				
					Разработ.	Абрамова				10.23				



ВЕДОМОСТЬ ОТДЕЛОЧНЫХ МАТЕРИАЛОВ

№ п/п	Элемент фасада	Эталон цвета	Вид отделки, материал	Индекс по цветовой палитре: RAL, NCS						004.09-23-ПФ			
1	Цоколь		Фасадная штукатурка	Tikkurila Symphony V498							Паспорт фасадов здания ул. Евгения Савкова, д. 7 в г. Екатеринбург		
2	Поле стен		Облицовочный кирпич	Цвет белый									
3	Поле стен		Облицовочный кирпич	Цвет красный							Колористическое решение фасадов (схемы с указанием цветов по колеровочной палитре). Ведомость отделочных материалов.		
4	Поле стен		Облицовочный кирпич	Цвет серый									
5	Колонны входной группы в подъезд Торцы плит перекрытия, балки		Фасадная штукатурка	Tikkurila Symphony M503	Изм.	Кол.уч	Лист	И док.	Подпись	Дата	10		
6	Рамы лоджий, рамы входных дверей		Теплый алюминий	RAL Classic 7047							Фасад дворовой М 1:200		
7	Рамы окон		ПВХ	RAL Classic 9003									
8	Ступени		Плитка гранит	цвет серый	Нормокон.	Новиков				10.23	ИП Абрамова М.А.		
9	Входные двери, ограждения		Металл, окраска	RAL Classic 5008	Проверил	Кувин				10.23			
					Разработ.	Абрамова				10.23			



Фасад по ул. Е. Савкова М 1:200






Фасад торцевой со стороны ж/д №9 по ул. Е. Савкова М 1:200



СПЕЦИФИКАЦИЯ СВЕТИЛЬНИКОВ

Марка, поз.	Обозначение	Наименование	Примечание
1		Настенный светильники (подсветка сверху вниз)	
2		Потолочный светильники (подсветка сверху вниз)	

						004.09-23-ПФ			
						Паспорт фасадов здания ул. Евгения Савкова, д. 7 в г. Екатеринбург			
Изм.	Кол.уч	Лист	№ док.	Подпись	Дата	Схема архитектурно-художественной подсветки с указанием типов осветительных приборов.	Стадия	Лист	Листов
								11	
Нормокон.	Новиков				10.23	Фасад по ул. Е. Савкова М 1:200 Фасад торцевой со стороны ж/д №9 по ул. Е. Савкова М 1:200	ИП Абрамова М.А.		
Проверил	Кувин				10.23				
Разработ.	Абрамова				10.23				





СПЕЦИФИКАЦИЯ СВЕТИЛЬНИКОВ




Марка, поз.	Обозначение	Наименование	Примечание
1		Настенный светильники (подсветка сверху вниз)	
2		Потолочный светильники (подсветка сверху вниз)	

						004.09-23-ПФ				
						Паспорт фасадов здания ул. Евгения Савкова, д. 7 в г. Екатеринбург				
Изм.	Кол.уч	Лист	№ док.	Подпись	Дата	Схема архитектурно-художественной подсветки с указанием типов осветительных приборов.		Стадия	Лист	Листов
									12	
Нормокон.	Новиков				10.23	Фасад торцевой со стороны ж/д №15 по ул. Е. Савкова М 1:200		ИП Абрамова М.А.		
Проверил	Кувин				10.23					
Разработ.	Абрамова				10.23					



СПЕЦИФИКАЦИЯ СВЕТИЛЬНИКОВ

Марка, поз.	Обозначение	Наименование	Примечание
1		Настенный светильники (подсветка сверху вниз)	
2		Потолочный светильники (подсветка сверху вниз)	

						004.09-23-ПФ			
						Паспорт фасадов здания ул. Евгения Савкова, д. 7 в г. Екатеринбург			
Изм.	Кол.уч	Лист	№ док.	Подпись	Дата	Схема архитектурно-художественной подсветки с указанием типов осветительных приборов.	Стадия	Лист	Листов
								13	
Нормокон.	Новиков				10.23	Фасад дворовой М 1:200	ИП Абрамова М.А.		
Проверил	Кувин				10.23				
Разработ.	Абрамова				10.23				






УСЛОВНЫЕ ОБОЗНАЧЕНИЯ:

 - Указатель наименования улицы и номер дома

Внешний вид адресной таблички



						004.09-23-ПФ				
						Паспорт фасадов здания ул. Евгения Савкова, д. 7 в г. Екатеринбург				
Изм.	Кол.уч	Лист	№ док.	Подпись	Дата	Схема размещения дополнительного оборудования, дополнительных элементов и устройств		Стадия	Лист	Листов
									15	
Нормокон.	Новиков				10.23	Фасад торцевой со стороны ж/д №15 по ул. Е. Савкова М 1:200		ИП Абрамова М.А.		
Проверил	Кувин				10.23					
Разработ.	Абрамова				10.23					



Внешний вид таблички для подъезда



Примечание:
 Размещение наружных блоков кондиционеров предусматривается внутри лоджий квартир.
 Размещение наружных блоков для нежилых помещений предусматривается в подвале.

						004.09-23-ПФ			
						Паспорт фасадов здания ул. Евгения Савкова, д. 7 в г. Екатеринбург			
Изм.	Кол.уч	Лист	№ док.	Подпись	Дата	Схема размещения дополнительного оборудования, дополнительных элементов и устройств	Стадия	Лист	Листов
								16	
Нормокон.	Новиков			<i>Новиков</i>	10.23	Фасад дворовой М 1:200	ИП Абрамова М.А.		
Проверил	Кувин			<i>Кувин</i>	10.23				
Разработ.	Абрамова			<i>Абрамова</i>	10.23				

СВЕДЕНИЯ О КОРРЕКТИРОВКЕ ПАСПОРТА

№ п/п	Дата корректировки паспорта фасадов	Автор паспорта фасадов	Обоснование	Сведения о ранее согласованных паспортах фасадов, (дата утверждения, автор паспорта фасадов)

						004.09-23-ПФ			
						Паспорт фасадов здания ул. Евгения Савкова, д. 7 в г. Екатеринбург			
Изм.	Кол.уч	Лист	№ док.	Подпись	Дата		Стадия	Лист	Листов
								18	
Нормокон.	Новиков				10.23	Сведения о корректировке паспорта	ИП Абрамова М.А.		
Проверил	Кувин				10.23				
Разработ.	Абрамова				10.23				